



Material de Apoio

Fila 499 - Alteração

**GOL**

[www.voegol.com.br](http://www.voegol.com.br)

Publicado em ABR 2025

## Alteração

Se o cliente não aceitar a acomodação, poderá verificar as regras de negócio de acomodação, e caso seja passível de cancelamento ou alteração, poderá seguir os seguintes procedimentos:

## Alteração Involuntária

Wk = STATUS NO SEGMENTO CANCELADO.

SC = STATUS NO SEGMENTO DO VOO SUGERIDO.

## PNR com voo Acomodado (status WKSC):

Sendo uma alteração/impacto superior a 30 min (voos domésticos), é possível fazer a gestão involuntária até o horário do voo. Depois do horário do voo é considerado No-show, sendo cabíveis as multas e diferença tarifária, se houver.

## PNR com voo Cancelado (status WK):

O cliente pode fazer a gestão involuntária até o horário do voo. Após o horário do voo não serão cobradas as taxas de No-show nem de alteração, porém, serão cobradas as diferenças tarifárias para inclusão de um novo trecho, se houver.

Na tela inicial selecione o trecho impactado e clique em excluir:

The screenshot shows the 'Reserva - QZCLZE' screen in the GOL system. The interface includes a top menu with options like 'Log In/Out', 'Codificar/Decodificar', and 'Ferramentas'. The main area displays flight details for a reservation with PNR GRU1125362536. The 'Itinerário' section shows two flight segments: G3 1409 (BSB-GRU) and G3 1506 (GRU-FOR). The 'Excluir (E)' button is highlighted with a red circle. Other sections include 'Emissão / Preço', 'Remarks/Fatos', and 'Contato/Endereço Informação'. The bottom of the screen shows a receipt reference and navigation buttons like 'OK', 'Histórico PNR', and 'Cancelar'.

No Pop-up abaixo clique em Ok:

**Aviso SSR**  
**AE, EMD & SSR Warning**  
*Os segmentos que você está prestes a modificar contém serviços associados! Observe que é sua responsabilidade reservar novamente serviços para novos segmentos e atualizar todos os EMDs.*

- 1. G3 SSR BRND G3 NN1 BSBGRU1409014MAY/PL
- 2. G3 SSR BRND G3 NN1 GRUFOR1506014MAY/PL
- 4. G3 SSR TKNE G3 HK1 BSBGRU1409014MAY1272130723927C1 (1.1-AMORIMJAUQE)
- 5. G3 SSR TKNE G3 HK1 GRUFOR1506014MAY1272130723927C2 (1.1-AMORIMJAUQE)

Você gostaria de CONTINUAR?

OK Cancelar

Recebido de - P em 13FEB25 às 0711:AGJGRU; G3 GRU BA 0100067

Em seguida clique em adicionar:

**Reserva - QZCLZE**

1.1 - AMORIMJAUQE

**Itinerário**

Voo	Cls	De-Para:	Data	Horários	Stp	Nbr
G3 1506	O	GRU - FOR	14MAY	1405-1735	0	HK01/E

**Emissão / Preço**

1.1-13FEB-GRU44GJ  
 2.TE 1272130723927 AMORIMJAUQE 1011/13FEB (1.1-AMORIMJAUQE)

Price Quote 1:  
 1 ADT@717.24BRL+30.95BRL(taxes+fees+charges)=748.19BRL-#B-ONDAAG30CP/ONDAAG30CP  
**Total:**  
 717.24BRL+30.95BRL(tax)=748.19

**Adicionar** Alterar (q) Reservar Excluir (d) Info do voo(i) Mais

Reemitir (g) Exibir Cytions Reembolsar (z) Taxas/Serviços+

**Contato/Endereço Informação**

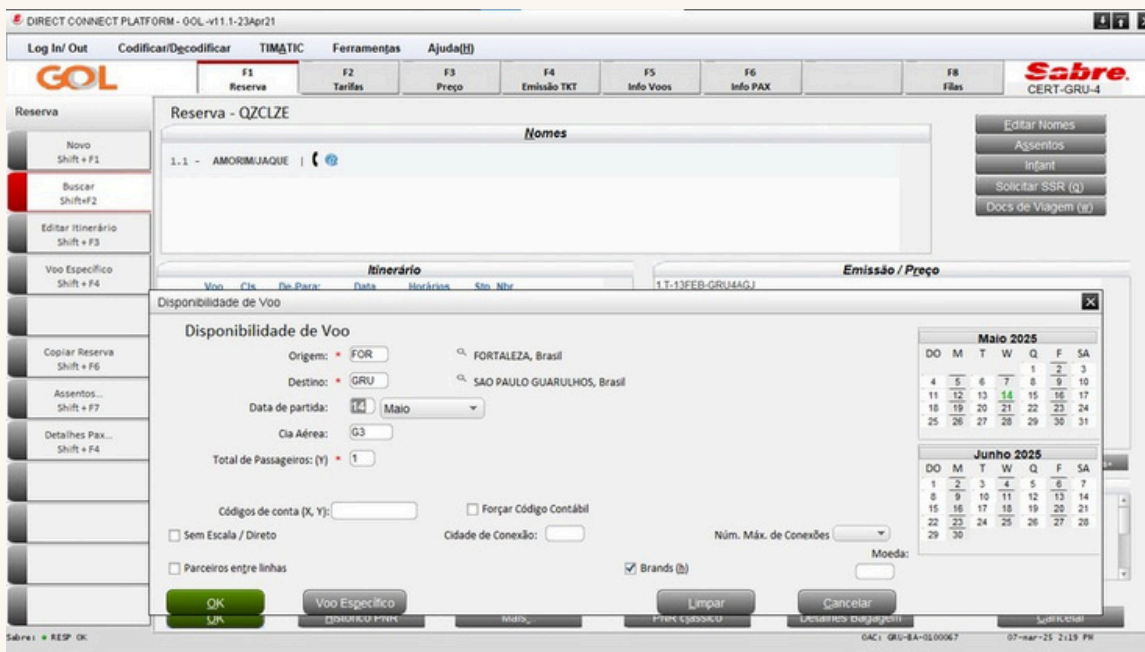
GRU1125362536  
 KIDJSOUZA@VOEGOL.COM.BR(1.1-AMORIMJAUQE)

**Remarks/Fatos**

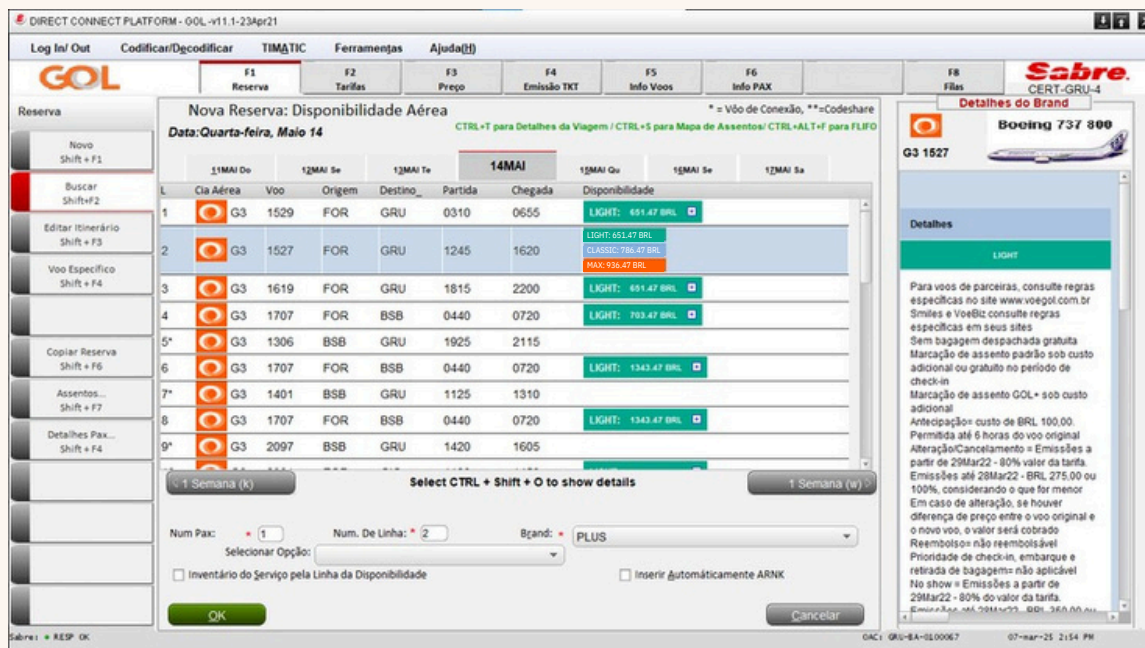
- 2. JOIAUTH009724 -ZIB70672
- 3. K INCLUSAO NA FILA 499 GRU - ID 1420958GRU14MAY2025000
- G3 Facts
- 1. G3 SSR BRND G3 NN1 BSBGRU1409014MAY/PL
- 2. G3 SSR BRND G3 NN1 GRUFOR1506014MAY/PL

Recebido de - P em 13FEB25 às 0711:AGJGRU; G3 GRU BA 0100067

Na tela seguinte insira a data mantendo a origem e o destino original.  
Em caso de multi aeroportos consulte nossos materiais em [www.voegol.com.br](http://www.voegol.com.br), clicando em “Agências” e em seguida em “Saiba Mais” dentro de Suporte Comercial.



Na tela seguinte escolha o voo e a brand deverá ser a mesma:



Caso o trecho de retorno tenha sido afetado, selecione o voo de retorno e faça o mesmo procedimento acima.

Confirme os voos com o comando Ctrl +E.

Verá que o status do voo que estava WK, agora está SS.

DIRECT CONNECT PLATFORM - GOL-v11.1-23Apr21

Log In/Out Codificar/Decodificar **TIMATIC** Ferramentas Ajuda(?)

F1 Reserva F2 Tarifas F3 Preço F4 Emissão TKT F5 Info Voos F6 Info PAX F8 F9

**GOL** **Sabre** CERT-GRU-4

Reserva - QZCLZE

**Nomes**

1.1 - AMORMUJAQUE | (i)

Editar Nomes  
Assentos  
Infant  
Solicitar SSR (q)  
Docs de Viagem (r)

**Itinerário**

Voo	Cls	De-Para:	Data	Horários	Stp	Nbr
1 G3 1527	O	FOR - GRU	14MAY	1245-1620	0	SS01 IE
L-ARR-TERMINAL 2, Dur:3.35 hrs, 1452 mi Quarta-feira						
2 G3 1506	O	GRU - FOR	14MAY	1405-1735	0	HK01 IE
L-DEP-TERMINAL 2, Dur:3.3 hrs, 1452 mi Quarta-feira						

Adicionar Alterar (g) Reservar Excluir (D) Info do Voo() Mais

**Emissão / Preço**

1.T-13FEB-GRU4AGJ  
2.TE 1272130723927 AMORUJ GRU4AGJ 1011/13FEB (1.1-AMORMUJAQUE)

Price Quote 1:  
1 ADT@717.24BRL+30.95BRL(taxes/fees/charges)+748.19BRL.FB.ONOAA03GCP/ONOAA03GCP  
Total:  
717.24BRL+30.95BRL(tax)=748.19

Reemitir() Exibir Cupons Reembolsar (q) Taxas/Servicos

**Contato/Endereço Informação**

GRU1125362536  
KIDJ50UZA@VOEGOL.COM.BR(1.1-AMORMUJAQUE)

**Remarks/Fatos**

Remarks  
1. H-ADTK BY 16FEB25 1011GRU 16FEB25 1011SAO PER 4RLUSTA  
2. JOAUTH@059724 \*ZBT0672  
3. K INCLUSAO NA FILA 499 GRU - ID 1429858GRU14MAY20250000  
G3 Facts

Recebido de - P em 13FEB25 às 07:11:AGJGRU; G3 GRU BA 0100067

OK Histórico PNR Mais... PNR clássico Detalhes Bagagem Cancelar

Sabre | RESP OK GAC: GRU-BA-0100067 07-mar-25 21:56 PM

**GOL**